

lefreque

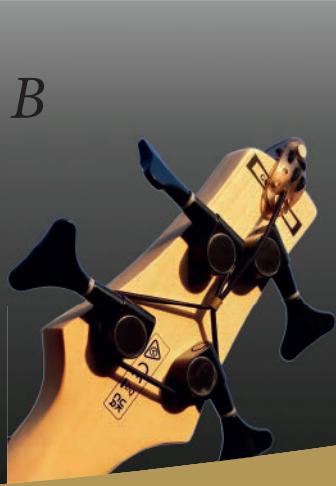
better tuning pure sound



Für Saiteninstrumente



Die IntoniQue



E-Gitarre



Sofort bessere Intonation & Projektion

lefreque

better tuning pure sound



Die IntoniQue ist eine innovative neue Klangbrücke, die speziell für Saiteninstrumente entwickelt wurde.

Eine wohlbekannte Eigenschaft von Saiteninstrumenten ist, dass die Tonhöhe eines erzeugten Tons nach dem Anspielen häufig instabil wird und zu schwanken beginnt.

Diese Instabilität entzieht sich weitgehend der Kontrolle des Spielers und lässt sich auch nicht einfach durch intensiveres Üben beheben.

Warum passiert das?

Wir sind der Überzeugung, die Ursache dieses Phänomens identifiziert zu haben. Wird eine Saite gezupft oder gestrichen, gelangt der Klang zunächst in den Korpus des Instruments. Nach einer Resonanzreise im Inneren des Instruments kehrt der Klang zur Saite zurück. Während dieses Prozesses kehrt der zurückkommende Klang häufig mit einer leicht veränderten Tonhöhe und eine verschobene phase zurück. Dies wirkt sich negativ auf den noch klingenden Ton aus und führt zu Tonhöenschwankungen und Phasenverschiebungen. Durch die Installation der IntoniQue am Instrument stellen wir sicher, dass der zurückkehrende Schall nicht mehr mit einer veränderten Tonhöhe in die Saite zurückgelangt. Das Ergebnis ist ein sofort reiner klingendes und stabileres Instrument mit verbesserter Projektion.

Zentrale Resonanzbereiche bei Saiteninstrumenten:

A. Das Schalloch

Ein besonders wichtiger Bereich befindet sich rund um das Schalloch bzw. die *f*-Löcher bei Streichinstrumenten.

Durch das Schaffen einer Klangbrücke vom Inneren des Resonanzkörpers nach außen ermöglichen wir es diesen Bereich, ausschließlich phasengleich zu schwingen. Dies führt zu einem deutlich stabileren und entspannteren Klang, bei dem Tonhöenschwankungen nahezu vollständig eliminiert werden.

Sofort bessere Intonation & Projektion

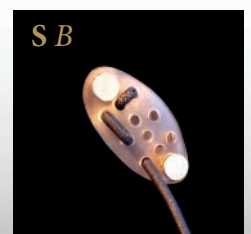
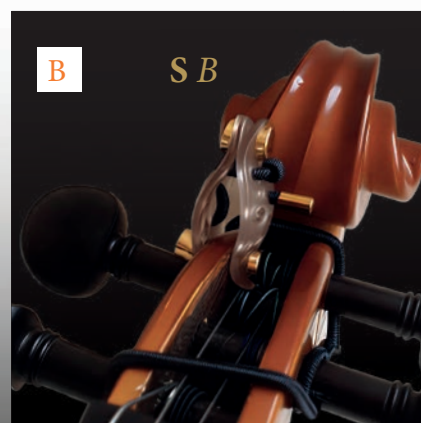
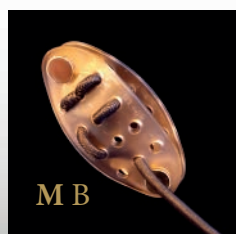
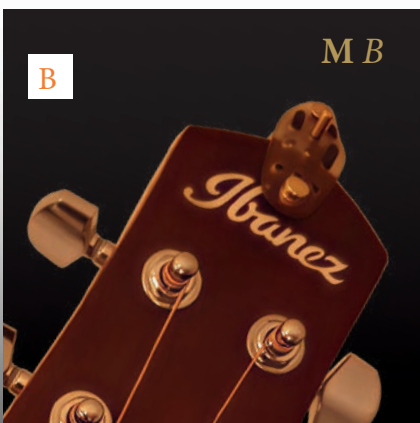
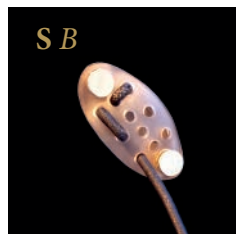
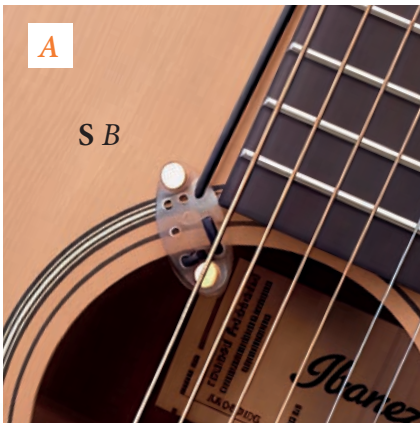
lefreque

better tuning pure sound



B. Der Stimm-Bereich:

Wird zusätzlich eine weiterer Klangbrücke im Bereich der Stimmmechanik angebracht – beispielsweise bei einer Gitarre oder einer Violine – erreicht das Instrument ein Maß an Stimmstabilität, welches bislang als unmöglich galt.



Die intoniQue wird zunächst für folgende Instrumente erhältlich sein: Alle akustischen und elektrischen Gitarren und Bässe. Keltische Harfe und Pedalarhe. Violine, Bratsche, Cello und Kontrabass.

Sofort bessere Intonation & Projektion



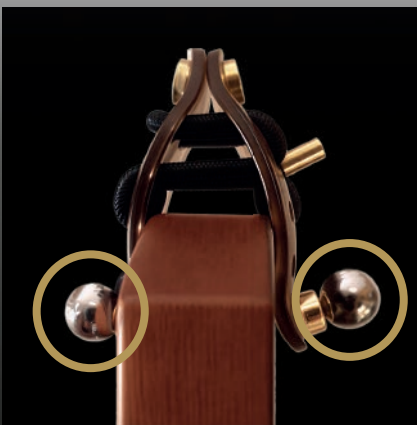
Booster für die IntoniQue

Für die IntoniQue bieten wir außerdem einen Booster an, der die Projektion des Instruments verstärkt, ohne dass mehr Spielaufwand erforderlich ist.

Seien Sie vorsichtig bei der Befestigung des Boosters, schieben Sie ihn vorsichtig auf die IntoniQue und wieder ab da es sich um einen starken Magneten handelt.



Der Booster ist am effektivsten, wenn jeweils einer auf jeder Seite der IntoniQue angebracht wird. Einer auf dem dicken Magneten und einer auf der gegenüberliegenden Seite der IntoniQue. Sie werden als Sets geliefert.



Sofort bessere Intonation & Projektion



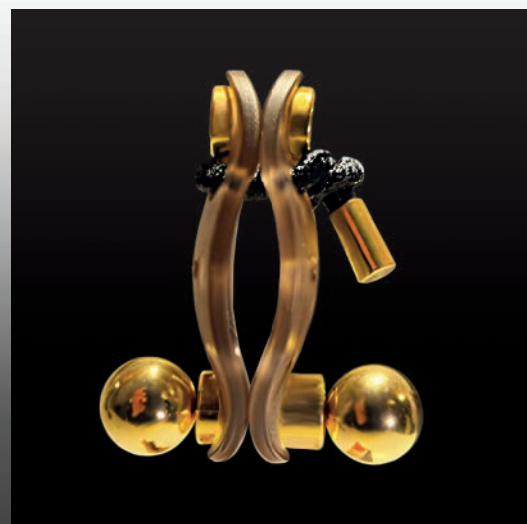
IntoniQue auch für Blasinstrumente

Nicht zuletzt kann die IntoniQue auch viele Blasinstrumente zusätzlich klanglich verbessern. Durch das Anbringen der IntoniQue am Schallbecher des Instruments wird eine Resonanz erzeugt welche innerhalb und außerhalb des Schallbechers ausschließlich phasengleich schwingt. Das Ergebnis ist ein Instrument, das sich leichter spielen lässt, eine stärkere Projektion aufweist und dabei weniger Spielaufwand abverlangt. Dies ist die IntoniQue vom Typ SA.

Befestigen Sie das IntoniQue mit dem dicken Magneten auf der projektiven Seite des Instruments.

Auch hier kann ein Booster hinzugefügt werden, um die Projektion weiter zu erhöhen.

Der Booster wirkt am effektivsten, wenn einer auf dem dicken Magneten und ein weiterer auf der gegenüberliegenden Seite der IntoniQue angebracht wird.



Sofort bessere Intonation & Projektion